

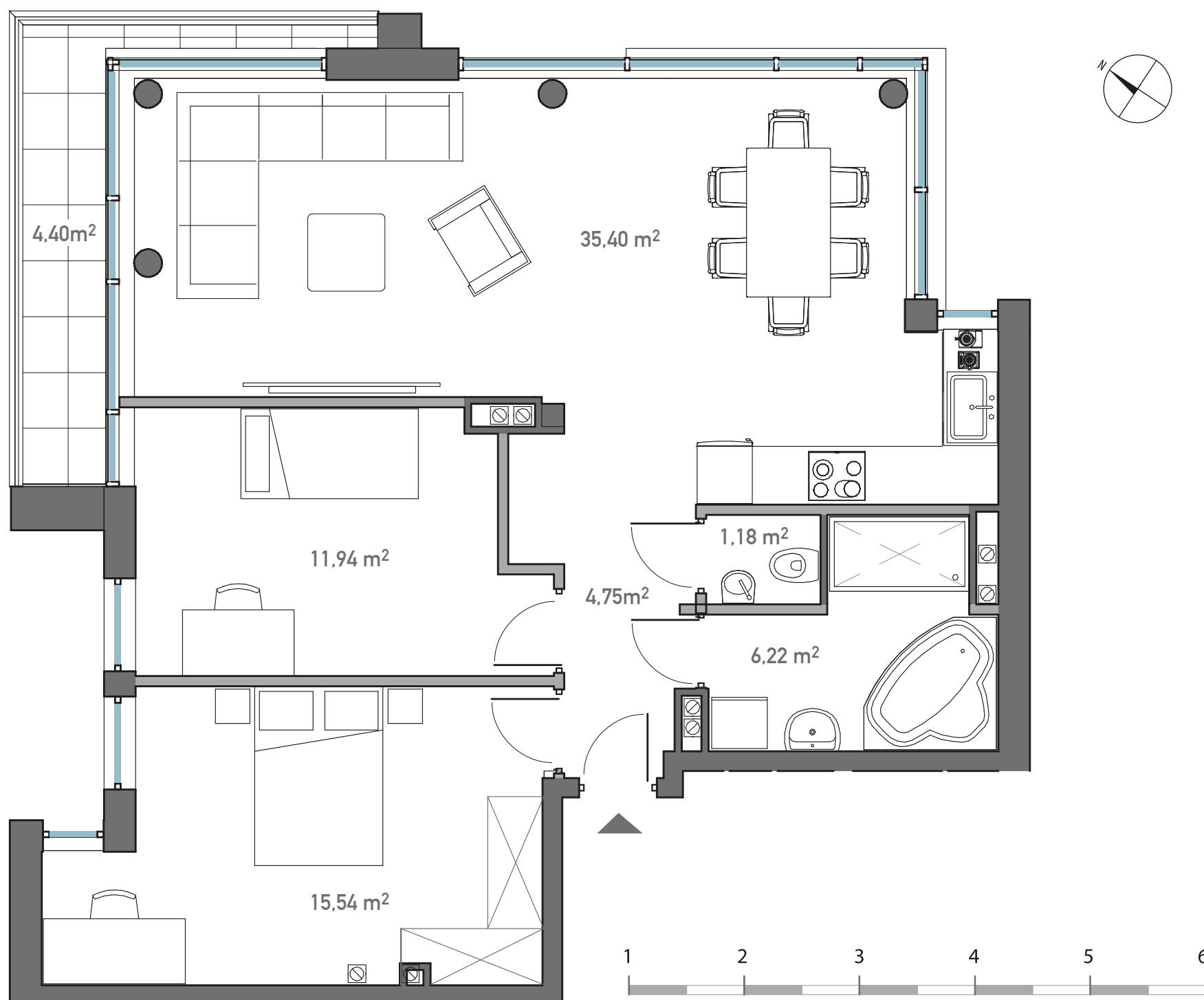
# APARTAMENTY NORWIDA



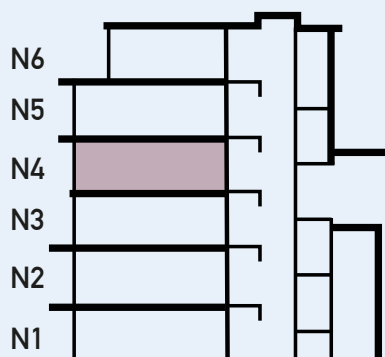
## N4

poziom 3

77,26 m<sup>2</sup>



Sypialnia	11,94 m <sup>2</sup>
Sypialnia	15,54 m <sup>2</sup>
Salon	35,40 m <sup>2</sup>
Łazienka	6,22 m <sup>2</sup>
WC	1,18 m <sup>2</sup>
Korytarz	4,75 m <sup>2</sup>



POWIERZCHNIA POD ŚCIANAMI  
Z MOŻLIWOŚCIĄ WYBURZENIA 2,45 m<sup>2</sup>

POWIERZCHNIA BALKONU 4,40 m<sup>2</sup>

#mrdom

**UWAGA:**

1. Wymiary pomieszczeń, lokalizację przyborów sanitarnych, rozmieszczenie punktów instalacyjnych itp. podano zgodnie z projektem budowlanym. Mogą wystąpić niewielkie różnice wymiarów i usytuowania elementów powstałe w trakcie realizacji prac budowlanych. Podane wymiary są wymiarami w świetle pionowych przegród w stanie surowym.

2. Powierzchnia użytkowa lokalu jest określona zgodnie z zasadami zawartymi w polskiej normie PN-ISO 9836:1997, tj.: powierzchnia użytkowa lokalu jest obliczona w metrach kwadratowych z dokładnością do dwóch miejsc po przecinku, dla wymiarów lokalu w stanie wykończonym, na poziomie podłogi, nie licząc listew przypodłogowych, progów itp. Do powierzchni użytkowej lokalu wlicza się powierzchnię elementów nadających się do demontażu (rury, kanały, ścianki działowe), nie są wliczane powierzchnie otworów na drzwi i okna oraz nisze w w elementach zamykających.

3. Przedstawiona na rzucie aranżacja ma charakter przykładowy, umeblowanie nie stanowi wyposażenia nabywanego lokalu.

tel.: +48 58 712 16 10

tel.: +48 519 069 506

biuro@mrdom.eu

www.mrdom.eu