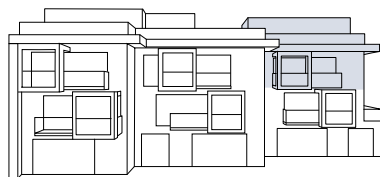
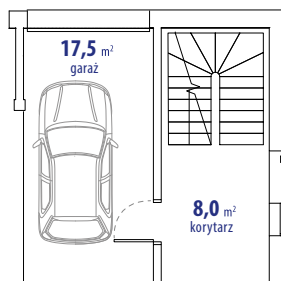
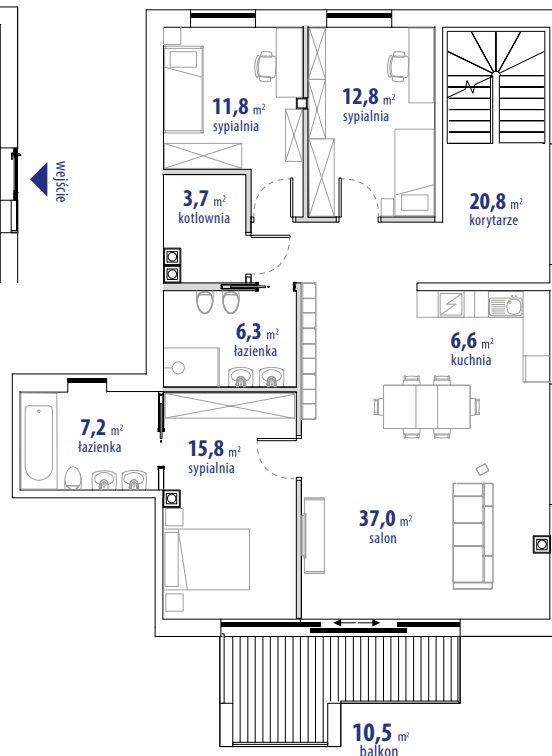
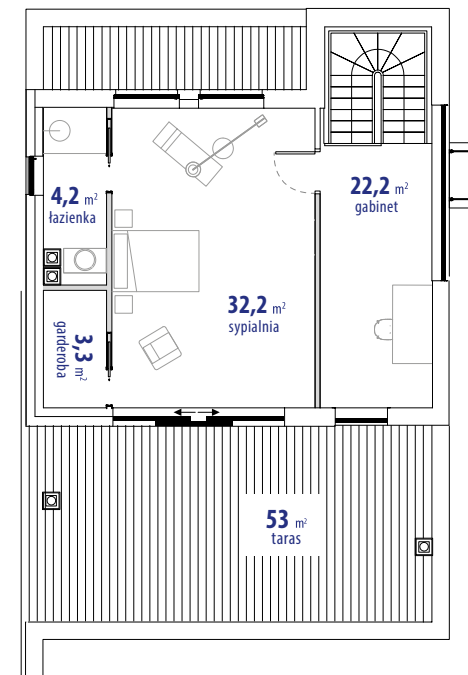


LIVIGO

L6  
192,0 m<sup>2</sup>



**POZIOM 0****POZIOM 1****POZIOM 2****POZIOM 0 25,6 m<sup>2</sup>**

Korytarz wejściowy	8,0 m <sup>2</sup>
Garaż	17,5 m <sup>2</sup>

**POZIOM 1 122,0 m<sup>2</sup>**

Korytarz	20,8 m <sup>2</sup>
Salon	37,0 m <sup>2</sup>
Kuchnia	6,6 m <sup>2</sup>
Sypialnia	15,8 m <sup>2</sup>
Łazienka	7,2 m <sup>2</sup>
Łazienka	6,3 m <sup>2</sup>
Kotłownia	3,7 m <sup>2</sup>
Sypialnia	11,8 m <sup>2</sup>
Sypialnia	12,4 m <sup>2</sup>
Taras ogrodowy	42,0 m <sup>2</sup>

**POZIOM 2 61,9 m<sup>2</sup>**

Gabinet	22,2 m <sup>2</sup>
Sypialnia	32,2 m <sup>2</sup>
Garderoba	3,9 m <sup>2</sup>
Łazienka	3,3 m <sup>2</sup>
Taras górny	53,0 m <sup>2</sup>

**POWIERZCHNIA MIESZKALNA 192,0 m<sup>2</sup>****GARAŻ 17,5 m<sup>2</sup>**





**L.6**